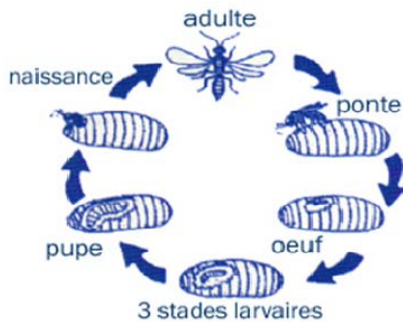




- La mini guêpe

## LA MINI GUEPE : Une réponse écologique pour venir à bout des mouches



### La métamorphose des mini-guêpes

Ces «mini-guêpes» percent et déposent leurs œufs dans les pupes de mouches présentes dans le bâtiment et lors de leur métamorphose détruisent le contenu des pupes. Cela a pour effet de stopper la prolifération de celles-ci. (Ex : un *Mucidifurax* peut en contaminer jusqu'à 200). Après 2 à 3 semaines d'incubation, 1 à 8 mini-guêpes éclosent de chaque puce parasitée.

Comme beaucoup d'insectes, le développement de ces mini-guêpes est favorisé par une température supérieure à 18° C. L'ensemencement se réalise avec des pupes de mouches contaminées.

Les mini-guêpes sont nocturnes et recherchent l'obscurité. Elle ne volent pas à la lumière, craignent l'humidité et préfèrent sé-

journer sur les excréments. Elles ne présentent aucun risque pour l'homme et les animaux, ne piquent pas et ainsi ne créent pas de nouvelles nuisances.

### Pose

Les «mini-guêpes» doivent être installées ouvertes dans le sens de la longueur à des endroits secs, protégés des rongeurs, des araignées... Répartir équitablement le nombre de boîtes dans l'élevage. Les éclosions se font généralement dans les 2 semaines qui suivent la pose.

### L'ensemencement

Il doit se faire suffisamment tôt (à l'apparition des premières mouches) avec doublement des poses si la population des mouches est importante.

### Aide des larvicides et des appâts

Si la population des mouches est trop importante au début du programme, l'utilisation de larvicide à base de Cyromazine ou de Diflubenzuron est compatible. Les appâts en granulés sont autorisés également. Ils n'affectent nullement les prédateurs.

### Maintient du résultat et réensemencement

Les mini-guêpes ont une durée de vie de 5 à 8 semaines donc disparaissent dès lors qu'il n'y a plus de mouches d'où une vigilance à 2 périodes de l'année:

- Début du printemps avec le «réveil» des mouches dans la na-

ture.

- L'automne avec le retour des mouches pour l'hibernation.

Le résultat obtenu, il est conseillé de faire des ensemencements d'entretien. Toutefois, l'entrée parasite de quelques mouches extérieures permet la survie des Miniguêpes et donc du bon résultat.

### Remarque importante

L'été, les éclosions sont très rapides et il n'est pas rare de voir beaucoup de miniguêpes sur les parois intérieures des cylindres.

Par contre, en dehors de cette période, on peut stimuler ces éclosions en plaçant les boîtes 2 ou 3 jours auprès d'une source de chaleur modérée.



*Mini-guêpe muscidifurax pondant dans une puce de mouche domestique.*

**Contact : Béatrice CLAPAUD,**  
05 45 61 03 06

**Nathalie GALLIARD,**  
vétérinaire conseil COPAVENIR